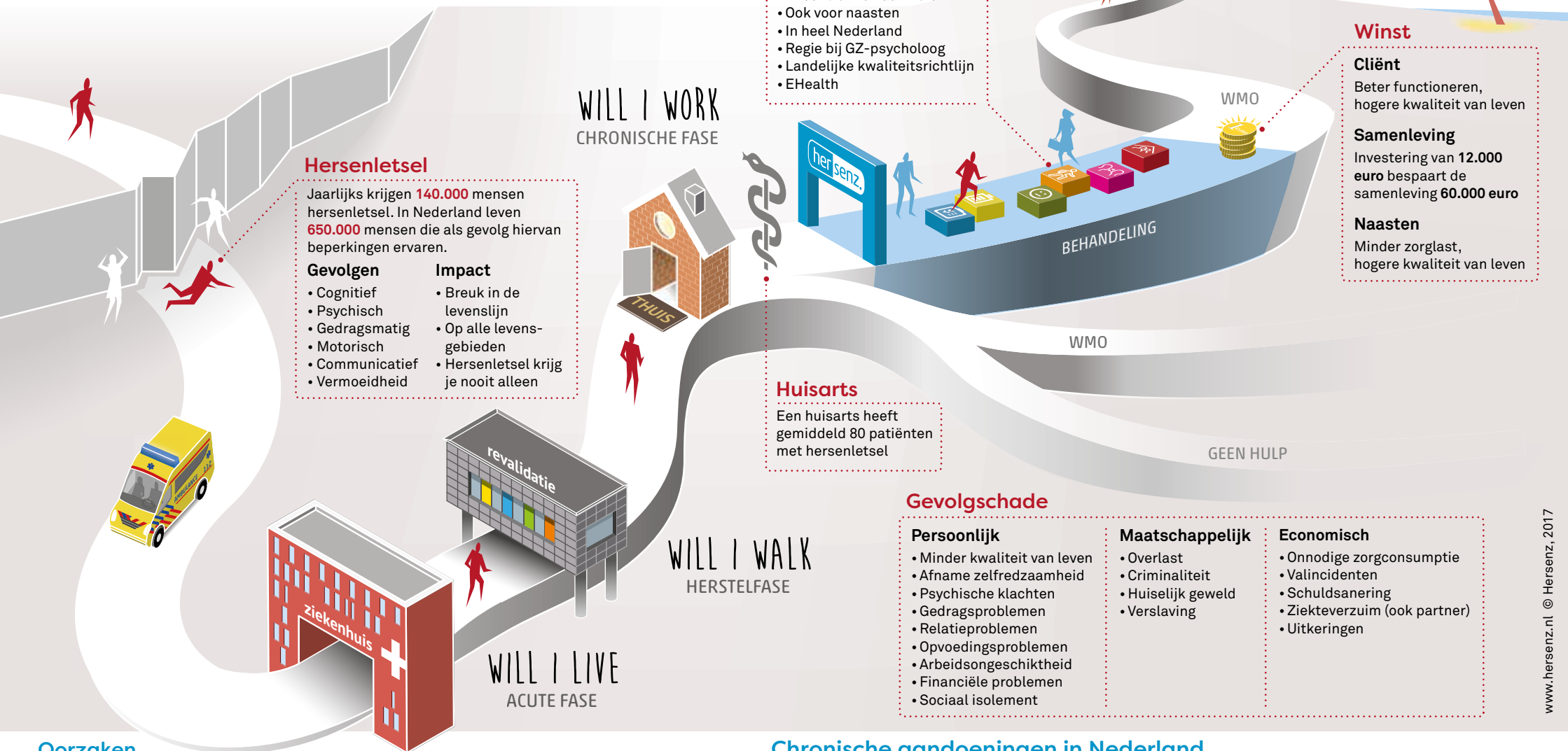


Hersenz in de praktijk

Informatie voor huisartsen en praktijkondersteuners

Hersenz biedt behandeling aan mensen die willen leren omgaan met de gevolgen van niet-aangeboren hersenletsel. Onze ambitie is dat iedereen die baat kan hebben bij deze behandeling daar ook gebruik van kan maken. Dit vraagt om goede aansluiting in de zorgketen, juiste verwijzing en solide financiering.



Hersenletsel

Jaarlijks krijgen **140.000** mensen hersenletsel. In Nederland leven **650.000** mensen die als gevolg hiervan beperkingen ervaren.

Gevolgen

- Cognitief
- Psychisch
- Gedragmatig
- Motorisch
- Communicatief
- Vermoeidheid

Impact

- Breuk in de levenslijn
- Op alle levensgebieden
- Hersenletsel krijg je nooit alleen

Hersenz

Multidisciplinaire behandeling in de chronische fase

- Programma op maat
- Interdisciplinair en integraal
- Groep en individueel
- In centrum en aan huis
- Ook voor naasten
- In heel Nederland
- Regie bij GZ-psycholoog
- Landelijke kwaliteitsrichtlijn
- EHealth

Huisarts

Een huisarts heeft gemiddeld 80 patiënten met hersenletsel

Winst

Clïent

Beter functioneren, hogere kwaliteit van leven

Samenleving

Investering van **12.000 euro** bespaart de samenleving **60.000 euro**

Naasten

Minder zorglast, hogere kwaliteit van leven

Gevolgschade

Persoonlijk

- Minder kwaliteit van leven
- Afname zelfredzaamheid
- Psychische klachten
- Gedragsproblemen
- Relatieproblemen
- Opvoedingsproblemen
- Arbeidsongeschiktheid
- Financiële problemen
- Sociaal isolement

Maatschappelijk

- Overlast
- Criminaliteit
- Huiselijk geweld
- Verslaving

Economisch

- Onnodige zorgconsumptie
- Valincidenten
- Schuldsanering
- Ziekteverzuim (ook partner)
- Uitkeringen

Oorzaken

60%

Traumatisch hersenletsel

- ongeval
- klap op hoofd
- val

CVA

30%

- hersenbloeding
- herseninfarct
- aneurysma

Overige oorzaken

10%

- zuurstoftekort
- hersenziekte
- hersentumor
- vergiftiging

Chronische aandoeningen in Nederland

Hersenletsel

650

x 1.000

COPD

394

Dementie

260

Verstandelijke beperking

142

Parkinson of MS

60

her senz.

verder met hersenletsel

HERSENLETSEL IN UW PRAKTIJK

Een gemiddelde huisartsenpraktijk telt ongeveer tachtig mensen met niet-aangeboren hersenletsel. Bij een deel van hen is dit zichtbaar in het Huisartsen Informatie Systeem, bijvoorbeeld omdat zij een CVA of hersentumor hebben gehad. Bij een deel is dit niet zichtbaar. Denk daarbij aan patiënten die een ongeval hebben gehad bij wie hersenletsel niet is vastgesteld.

ALARMBELLEN

Klachten na hersenletsel lijken op klachten bij andere aandoeningen, zoals burn-out of depressie. Bijvoorbeeld ernstige vermoeidheid, somberheid, passiviteit, impulsiviteit of prikkelbaarheid, maar ook cognitieve klachten, zoals geheugenproblemen en verhoogde prikkelgevoeligheid.

Net als bij psychische problemen kan er bij hersenletsel sprake zijn van relatieproblemen, schulden, verwaarlozing of verlies van sociale contacten.

Typisch voor hersenletsel is ook het vastlopen in bekende taken, zoals organiseren van de administratie, huishouden of (vrijwilligers) werk. Vaak ontkennen of bagatelliseren cliënten hun beperkingen, terwijl de omgeving dat anders ziet. Mantelzorgers voelen zich vaak overbelast of zijn overspannen.

Bij dit soort signalen en klachten is het belangrijk om aan uw patiënt en/of de naaste te vragen of er ooit sprake is geweest van een trauma, beroerte, zuurstoftekort (bijvoorbeeld door hartstilstand) of hersenziekte. Zo ja, dan moeten alarmbellen gaan rinkelen.

HERSENZ

Hersenz biedt behandeling aan mensen die willen leren omgaan met de gevolgen van hersenletsel op vijftig locaties in Nederland en bij mensen thuis. Hersenz werkt aan klachten op het gebied van emoties en gedrag, denken en doen, bewegen en communicatie.

INCLUSIECRITERIA

Hersenz is er voor mensen met

- gediagnostiseerd niet-aangeboren hersenletsel,
- beperkingen in activiteiten en participatie (ICF),
- voldoende motivatie en leervermogen,
- haalbare behandeldoelen.

Bij twijfel hierover kunt u verwijzen voor nader onderzoek en advies.

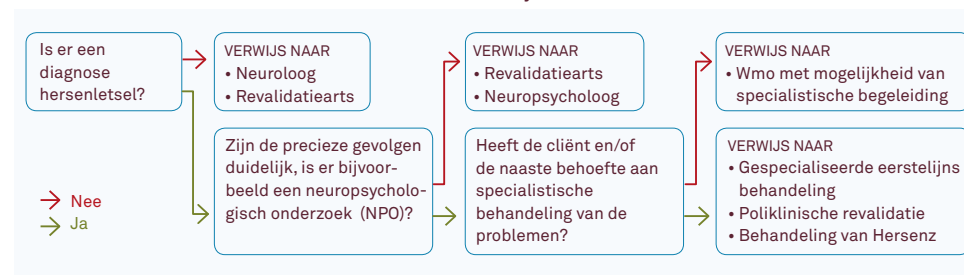
Hersenz is er ook voor naasten (bijvoorbeeld de partner).

FINANCIERING

Voor de behandeling van Hersenz is een CIZ-indicatie nodig. Hersenz helpt bij het aanvragen van de indicatie. Voor 2019 en 2020 geldt geen eigen risico en geen eigen bijdrage.

VERWIJZEN

In dit stroomschema staat wanneer u kunt verwijzen naar Hersenz.



WAT GEBEURT ER NA UW VERWIJZING

- Hersenz neemt contact op met uw patiënt
- Hersenz vraagt uw patiënt een toestemmingsformulier te ondertekenen om medische informatie op te vragen
- Hersenz vraagt relevante medische informatie op
- Uw patiënt krijgt een intakegesprek (binnen twee tot vier weken)
- Eventueel regelt Hersenz aanvullend onderzoek (gemiddeld een maand)
- Indicatie-aanvraag bij het CIZ (maximaal zes weken)
- Start behandeling Hersenz

HERSENZ HELPT U GRAAG VERDER

Heeft u behoefte aan intercollegiaal overleg? Wilt u een patiënt doorverwijzen? Wilt u een kennismakingsgesprek? Bel dan de Hersenz-organisatie bij u in de buurt.

Groningen, Friesland, Drenthe, Overijssel: **De Noorderbrug** 050 – 5973820

Overijssel, Gelderland, Flevoland: **InteraktContour** 0341 – 255777

Oost-Gelderland: **Zozijn** 088 – 5753000

Gelderland, Midden-Brabant: **Siza**: 088 – 3779199

Zuid-Gelderland, Noordoost-Brabant, Noord-Limburg:

Pluryn 088 – 7795008

Noordoost- en Zuidoost-Brabant: **SWZ** 0499 – 471241

West-Brabant: **Amarant** 088 – 6119955

Limburg: **SGL** 045 – 8000910

Utrecht, Gooi- en Vechtstreek, West-Gelderland:

Boogh 030 – 2593974

Noord-Holland: **Heliomare** 088 – 9208999

Zuid-Holland: **Middin** 070 – 3721234

Zuid-Holland: **Gemiva-SVG Groep** 088 – 2052400

Zeeland: **Gors** 0113 – 273 333

www.hersenz.nl

info@hersenz.nl

